

wcd CEE



Solar carport als hybridesysteem

De eerste stap naar smartgrid is nu al een feit

Accu pakketten Solarcarport

l x b x h in mm

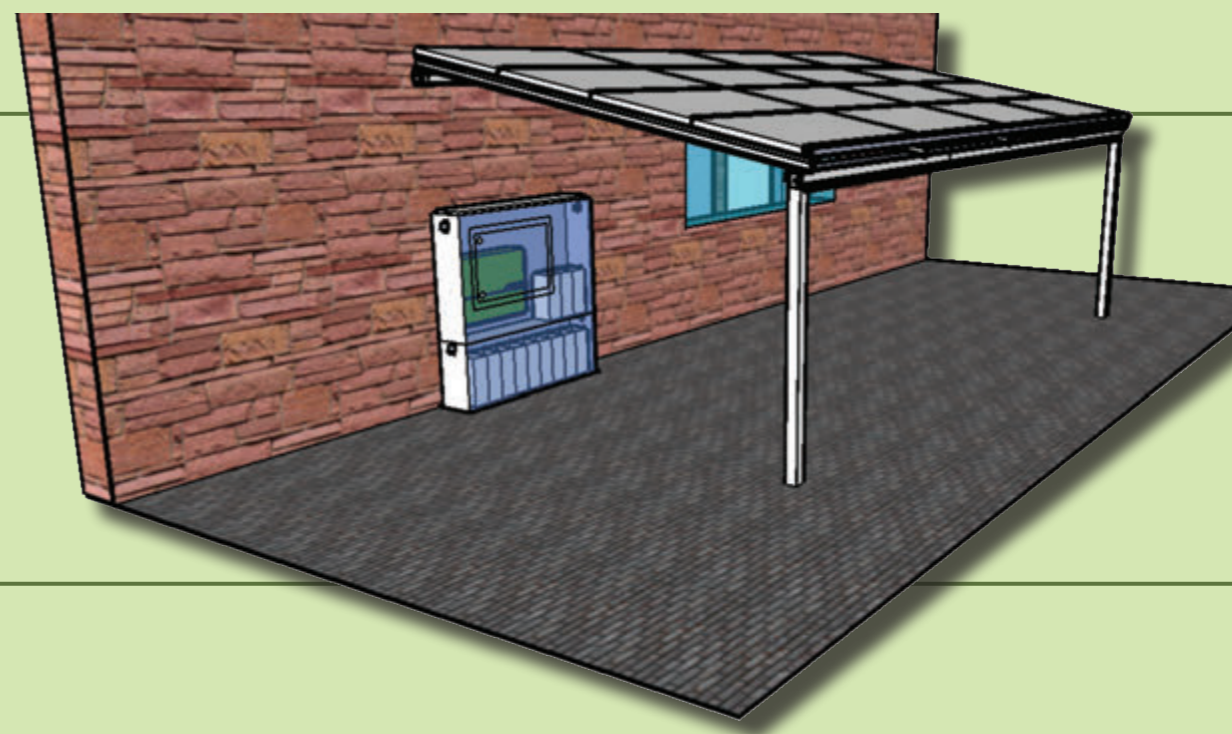
aantal

carport onderdelen

op basis van;	lood/gel	lithium-ion		
cap. Carport				
3 KWp	3600Ah		172 x 150 x 365	12
5 KWp	6000Ah		241 x 172 x 365	12
3KWp		2400Ah	362 x 55,5 x 306	8
5KWp		4160Ah	362 x 55,5 x 283	16

staander	1950 mm
staander	2350 mm
ligger draaibaar	3050 mm
ligger draaibaar	3350 mm
tussen profiel	3050 mm
tussen profiel	3350 mm
ccp profiel	6500 mm
schoorverband dak en wand	
bouten set	
kast 1,5 mm aluminium	
kast 2 mm staal	

bij lithium-ion batterij-management system noodzakelijk



ARROWSOL NL
Solar mounting Systems

ENERGY
holland

FOR A RENEWABLE FUTURE

Solar carport als hybridesysteem

Energy Holland heeft met dit selfsupporting systeem een primeur in Nederland, met dit gecombineerd systeem van carport met invulling van een solardak en een intelligent hybride omvormersysteem van Nedap, kunt U nu zelf bedenken wanneer U de overdag door middel van zonlicht opgewekte energie wilt gebruiken; dit wordt namelijk dankzij de opslag in accu's mogelijk op ieder moment dat U dit wilt:

- overdag tijdens zonuren
- 's avonds als de gemiddelde energieafname in huis het grootst is
- of op nader te bepalen piekmomenten
- als back-up bij stroomuitval

En niet te vergeten, als oplaadpunt voor uw elektrische:

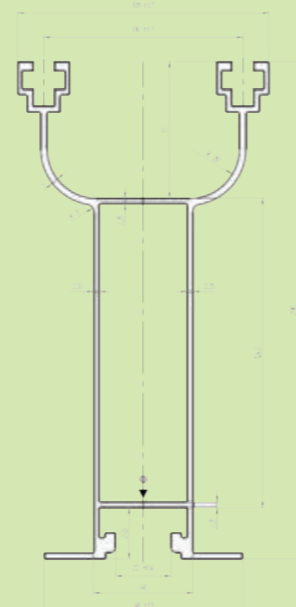
- auto
- fiets
- segway
- step, scooter enz.

de opbouw van de carport bestaat uit een voor dit product ontworpen gegalvaniseerd stalen onderstel waarin een profiel in is opgenomen dat onder meerdere graden hoeken kan worden geplaatst.

Dit onderstel voorziet in een universele basis voor zonnepanelen in bijna alle maten, waarbij we voornamelijk spreken van panelen met een breedte van 80 en 100 cm, en opstellingen in zowel portrait als landscape.

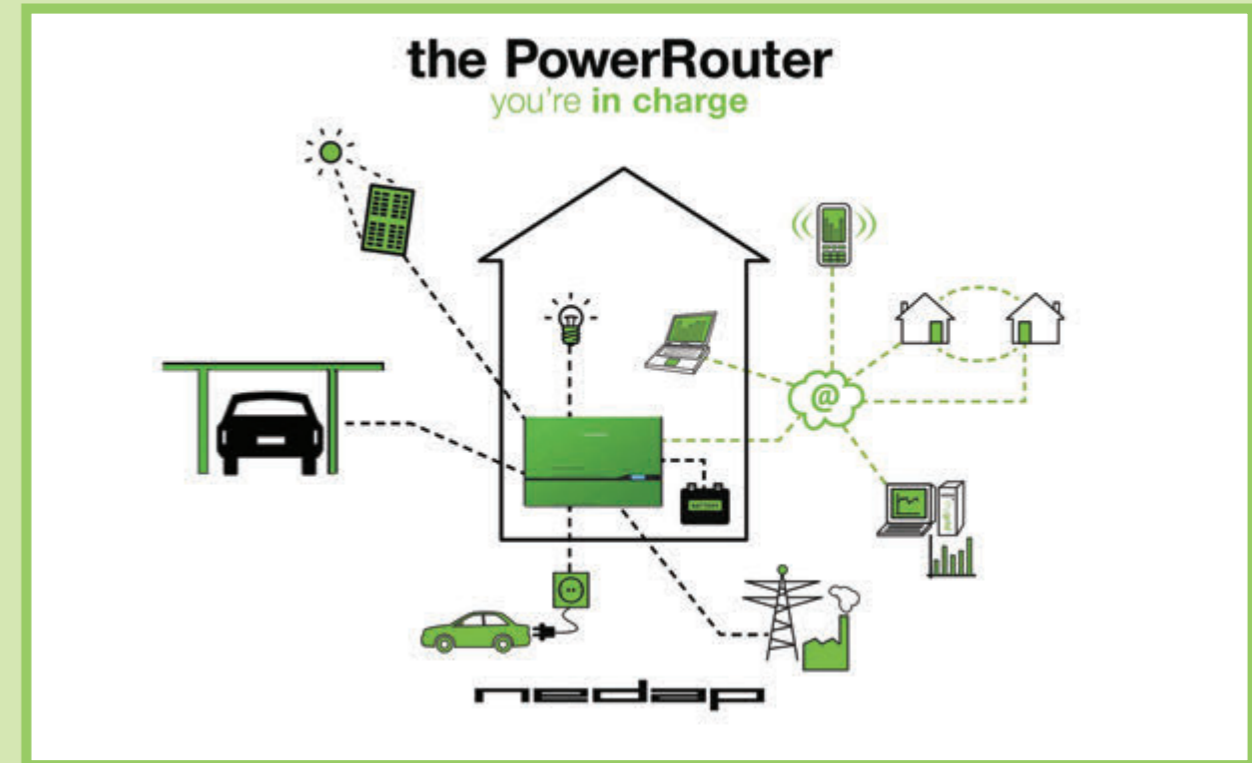
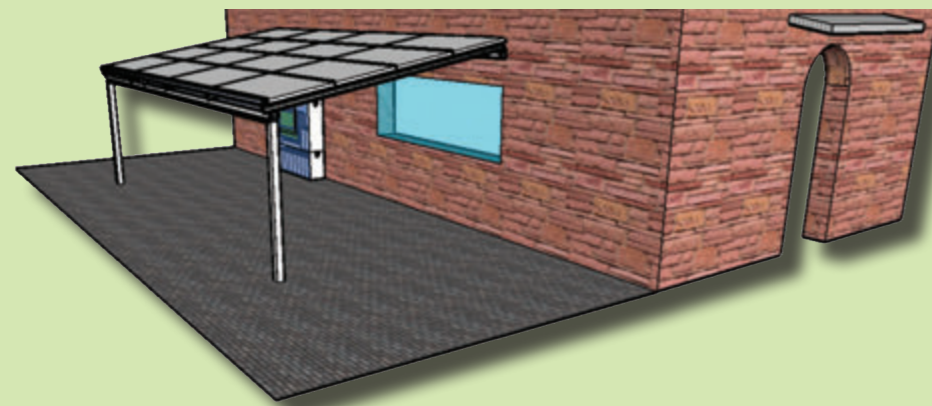
Op het stalen frame wordt er gebruik gemaakt van een aluminium 'CCP' profiel, dat een zelfdragendheid heeft van ongeveer 7 meter. Dit profiel heeft de vorm van een wijnglas waarop aan beide zijden een paneel of laminaat geplaatst wordt, waarbij de bodem van het wijnglas dient als goot. op deze wijze wordt er een waterdichte laag gecreëerd met de zonnepanelen als bedekking.

De technische invulling komt voor een groot deel bij Nedap vandaan, de Powerrouter. Dit is een intelligent systeem dat alle bovenstaande functies naar uw behoeften kan invullen, met de onmiddellijke mogelijkheid om een en ander te monitoren via internet. Er is gekozen voor een 3 KW en een 5 KW systeem, en de accupakketten kunnen worden aangepast naar vermogen en prijs, de voorkeur gaat uit naar een lithium-ion pakket, maar er kan ook gewerkt worden met een gel-accu op loodbasis, die weliswaar minder lang meegaat, maar dan ook een derde kost van de eerstgenoemde. Het accupakket en omvormer kunnen in geval van domestic use worden geleverd in een aluminium kast, voor de openbare toepassing worden beiden gemonteerd in een hufterproof vloerunit van 2 mm staal.



ccp profiel

Dit is een **dwarsdoorsnede** van het speciaal voor deze carport ontworpen, draibare stalen profiel.



ENVIRONMENTAL

Operating Temperature Range (full power)	- 10 °C to 40 °C
Storage Temperature	- 40 °C to 70 °C
Humidity	maximum 95% non condensing
Regular Approvals and Standards	CE
Safety	EN 60335-1, EN 60335-2-29, EN 60950-1, EN 62040-1, EN 62109-1
Emission	EN 55014-1, EN 61000-3-2, EN 61000-3-3, EN 61000-6-2, EN 61000-6-3
Immunity	EN 55014-2

MECHANICAL

Device Dimensions (W x H x D)	765 x 504 x 147 mm
Weight	< 20 kg
Protection Category	IP 21